

**PLA MUNICIPAL DE  
SERVEIS SOCIALS  
AJUNTAMENT  
MURO  
2010/2011**

## INDEX PLA MUNICIPAL

1. Finalitat
2. Marc normatiu i competencial
3. Àmbit territorial
  - o Situació geogràfica
  - o Dades del territori i població
  - o La Mancomunitat a nivell administratiu
4. Estudi socio-demogràfic del municipi.
  - o Estructura de la població per edat i sexe
  - o Estructura per grans grups d'edat de la població empadronada per tipus de nacionalitat
  - o Indicadors demogràfics
  - o Evolució de la població
  - o Indicadors demogràfics per any per població de més de 65 anys
  - o Estructura per grans grups d'edat de la població resident per tipus de nacionalitat
  - o Indicadors demogràfics nacionalitat
  - o Població estrangera per continents i principals nacionalitats
5. Dades sociolaborals
  - o Mitjana anual atur 2009: comparativa amb la mancomunitat nord.
  - o Taxa atur enregirat
  - o Evolució de la població aturada
6. Dades del SIAP 2008
7. Context institucional
  - o Organigrama de l'Ajuntament
  - o Organigrama dels Serveis Socials
  - o Composició dels equips professionals
  - o Recursos econòmics
  - o Espais de coordinació
  - o Recursos, programes i infraestructura dels Serveis Socials de l'ajuntament.
  - o Recursos del municipi : educatius, sanitaris, laborals, culturals,...
8. Anàlisi- Diagnòstic.
9. Objectius estratègics prioritaris
  - Línies estratègiques
  - Pla operatiu anual
  - Indicadors d'avaluació
10. Seguiment i coordinació del Pla.

## 1. FINALITAT

La principal aportació dels nous PLANS MUNICIPALS DE SERVEIS SOCIALS , és la declaració conjunta entre les dues administracions competents en serveis socials, una des de la competència de l'atenció primària i l'altra des dels serveis secundaris, per fer un abordatge de col·laboració conjunta en les matèries prioritàries de cada un dels territoris. Es tracta de donar una passa més en el que ara ja suposava el PPB, i consolidar i establir plantejaments a llarg termini . El que fins ara era una col·laboració de revisió anual, ara contemplarà un compromís plurianual.

El PMSS son la suma de les actuacions socials dels municipis amb les accions socials que el IMAS pot aportar a través de l'IMAS i altres programes socials d'altres departaments del Consell i altres entitats i institucions per conformar un pla coherent dirigit per uns criteris estratègics temporals de 3 o 4 anys.

El pla municipal de serveis socials de Muro (pmss) és la suma integrada de tot el que es fa al municipi per ajudar a les persones més vulnerables.

Es un instrument dinàmic de gestió que anirà progressant i sumant iniciatives amb el temps i amb les possibilitats de les parts interessades , segons increments pressupostaris de les entitats que hi participen.

El pla municipal el lidera l'Ajuntament i el complementa l'IMAS que actúa com assessor, aportador de recursos i mediador per altres inversions i actuacions d' altres entitats.

## 2. MARC NORMATIU I COMPETENCIAL

**LA CONSTITUCIÓ ESPANYOLA** quan proclama a Espanya com un Estat Social i democràtic de Dret, inicia la transformació dels serveis socials. Se partia de la coexistència de beneficència, assistència social i serveis socials, i una dispersió en matèria organitzativa, legislativa, administrativa i financera.

### **Drets i deures fonamentals:**

**Art. 9.2.**-“Correspon als poders públics promoure les condicions per que la llibertat i la igualtat del individu i dels grups en que s'integra siguin reals i efectives”.

**Art. 10.1.**-“La dignitat de la persona, els drets inviolables que li són inherents, el lliure desenvolupament de la personalitat, el respecte a la Llei i als drets dels demés són fonament de l'ordre polític i de la pau social”.

**Art. 14.**- “Els espanyols són iguals davant la llei sense que pugui prevaler discriminació per raó de naixement, sexe, raça, religió, opinió o qualsevol altre condició circumstància personal o social”.

### **Principis rectors de la política social i econòmica:**

**Art. 39.-** Els poders públics asseguraran la protecció social , econòmica i jurídica a la família. Els menors gaudiran a més, de la protecció prevista en els acords internacionals i infància.

**Art. 41.-** “Els poders públics mantindran un règim públic de Seguretat Social per a tots els ciutadans que garanteixi l’assistència i prestacions socials suficients davant situacions de necessitat, especialment en cas d’atur”.

**Art. 47.-** Dret dels ciutadans a un habitatge digne i adequat.

**Art. 49.-** Prevenció, tractament, rehabilitació i integració dels disminuïts físics, sensorials i psíquics.

**Art. 50.-** Els poders públics garantirán pensions econòmiques suficients per la tercera edat, i promouran un sistema de serveis socials , que atendran els seus problemes específics de salut, habitatge, cultura i lleure.

### **LA LLEI 7/1985, DE 2 D’ABRIL, REGULADORA DE LES BASES DEL RÈGIM LOCAL:**

**Art 36.-** Són competències pròpies dels consells insulars :

- a. La coordinació dels serveis municipals entre sí per tal de garantir-ne la prestació integral i adequada a la totalitat del territori insular, tot assegurant l’accés de la població de l’illa, al conjunt de serveis mínims de competència municipal.
- b. L’assistència i la cooperació jurídica, econòmica i tècnica als municipis, especialment als de menor capacitat econòmica i de gestió.
- c. La prestació de serveis públics de caràcter supramunicipal.

### **Competències dels municipis:**

**Art.25.2.-** Són competències dels municipis la prestació de Serveis socials i de promoció i reinserció social .

**Art .26.-1c.** Els municipis per si sols associats, amb població superior a 20.000 habitants, tenen l’obligació de prestar Serveis Socials

### **LLEI 4/2009, D’11 DE JUNY DE SERVEIS SOCIALS DE LES ILLES BALEARS**

#### **Art. 1.- Objecte**

1. L’objecte d’aquesta llei és regular i ordenar el sistema de serveis socials de les Illes Balears per tal de promoure-hi i garantir-hi l’accés universal, i contribuir al benestar i a la cohesió social.

2. També és objecte d’aquesta llei configurar un sistema de serveis socials que doni resposta a les necessitats de les persones, tot potenciant-ne l’autonomia i la qualitat de vida.

#### **Art. 12.-** Els serveis socials comunitaris

2. Els serveis socials comunitaris han de donar respostes preferentment en l’àmbit propi de la convivència i la relació de les persones destinatàries dels serveis.

#### **Art. 13.-** Els serveis socials comunitaris bàsics

1. Els serveis socials comunitaris bàsics tenen un caràcter universal, obert i polivalent, constitueixen el canal normal d’accés al sistema de serveis socials i garanteixen la universalitat del sistema i la seva proximitat a les persones usuàries i als àmbits familiar i social

2. Es desenvolupen des de centres de serveis socials polivalents, mitjançant equips multidisciplinaris, integrats pel personal professionals necessari per complir les seves funcions, amb l'estructura directiva i de suport tècnic i administratiu que s'estableixen per reglament.

3. Quan un sol municipi no pugui garantir els requeriments tècnics i humans dels serveis socials comunitaris, establerts reglamentàriament, els serveis socials municipals es podran gestionar mancomunadament o mitjançant qualsevol altra fórmula de cooperació interadministrativa, per poder disposar així de les condicions tècniques que assegurin la qualitat de la intervenció. Els consells insulars han de donar suport a aquest procés de coordinació de recursos.

**Art. 24.-** La cartera de serveis socials

2. Cada administració competent ha de redactar la seva cartera de serveis socials en el marc de la distribució de competències vigent, les quals s'han de coordinar en el marc de la Conferència Sectorial.

3. La cartera de serveis socials ha de definir cada tipus de prestació, la població a la qual va destinada, l'establiment o l'equip professional que l'ha de gestionar, els perfils i les ràtios del personal professional de l'equip i els estàndards de qualitat. En tots els casos, ha de garantir l'accés a les prestacions amb el suport de l'administració, tenint en compte criteris de progressivitat en la renda i les necessitats de les persones usuàries.

4. Les prestacions garantides són exigibles com a dret subjectiu d'acord amb el que estableix la cartera de serveis socials, que ha d'incloure, almenys, la necessitat d'una valoració professional prèvia i d'una prova objectiva que n'acrediti la necessitat.

**Art. 27.-** Carteres de serveis socials d'àmbit insular i local

2. Les entitats locals poden establir les seves carteres de serveis, el contingut de les quals ha de ser complementari i addicional del contingut de les que aprovin el Govern de les Illes Balears i els consells insulars.

**Art. 34.-** Responsabilitats públiques

1. Correspon a l'Administració autonòmica, als consells insulars i als municipis exercir les competències en matèria de serveis socials (...)

**Art. 37.-** Competències del Consells insulars

e) Facilitar assistència tècnica i assessorament al ajuntaments i les mancomunitats de municipis, (...)

g) Donar suport tècnic i professional als serveis socials comunitaris i col·laborar-hi en la implantació de les prestacions bàsiques

**Art. 38.-** Competències dels municipis

a) Crear, organitzar i gestionar els serveis socials que considerin necessaris dins el seu municipi, tant propis com delegats per altres administracions, d'acord amb la cartera de serveis socials i el pla estratègic corresponent, els plans estratègics autonòmic i insular.

b) Estudiar i detectar les necessitats dins el seu àmbit territorial.

c) Establir centres i serveis que constitueixin l'àmbit propi dels serveis socials comunitaris.

d) Aprovar la cartera de serveis municipals.

e) Definir les zones bàsiques i les àrees en el seu àmbit municipal.

- f) Col·laborar amb el Govern de les Illes Balears i el Consell Insular corresponent en l'elaboració d'estadístiques i mapes de serveis socials en el seu àmbit territorial.
- g) Col·laborar amb el Govern de les Illes Balears i el consell insular corresponent en la coordinació, el control i la inspecció de les activitats en matèria de serveis socials, dins el seu àmbit territorial, en les condicions que es determinin reglamentàriament.
- h) Concertar la gestió de serveis socials, en el seu àmbit territorial, amb entitats públiques o privades d'acord amb la normativa vigent i les disposicions que la despleguin.
- i) Fomentar la coordinació i la integració, en el seu àmbit territorial, dels serveis socials amb altres sistemes de protecció social.
- j) Exercir les funcions que els deleguin el Govern de les Illes Balears o el Consell Insular corresponent en les condicions que s'acordin en un conveni amb aquesta finalitat.
- k) Mantenir actualitzat el sistema informatiu de les persones usuàries de serveis socials comunitaris.
- l) Aplicar els protocols d'actuació que resultin dels plans sectorials.
- m) Fomentar la participació de la ciutadania, el teixit associatiu i el voluntariat social en la prevenció i la resolució dels problemes en matèria de serveis socials.
- n) Facilitar la promoció i la creació dels centres i serveis que constitueixen l'àmbit propi dels serveis socials especialitzats, en coordinació amb el Consell Insular corresponent, d'acord amb la cartera de serveis socials i el pla estratègic corresponents.
- o) Participar en l'elaboració dels plans i programes dels consells insulars i de l'Administració autonòmica, i en l'aprovació de plans estratègics de serveis socials i plans sectorials d'àmbit municipal.
- p) Organitzar la formació en l'àmbit de serveis socials.

**Art. 41.-** Les unitats de treball social

1. Les unitats de treball social són les responsables de l'atenció social directa, polivalent i comunitària als residents de la zona bàsica.
4. A cada municipi de les Illes Balears han de prestar servei una o més UTS, que s'han de coordinar amb els serveis socials comunitaris específics.
5. La funció principal de les UTS és facilitar l'accés de tota la població a les carteres de serveis socials.

**Art.62.-** Cobertura de necessitats

2. Les valoracions del personal professional de serveis socials són vinculants pel que fa a l'assignació dels recursos públics disponibles, en els termes que s'estableixin per reglament. Així mateix, s'ha de garantir la intervenció professional necessària per fer el seguiment de l'evolució de la situació personal o familiar objecte de l'atenció social.

**Art. 68.-** Finançament de les prestacions

Els pressuposts generals de la comunitat autònoma de les Illes Balears, els pressuposts dels consells insulars i els pressuposts de les entitats locals han de preveure anualment els crèdits necessaris per finançar les prestacions garantides incloses en la cartera de serveis socials respectiva, a fi d'assegurar els drets subjectius de la ciutadania. En el cas que aquests crèdits siguin insuficients per finançar les prestacions garantides, s'han d'ampliar.

**Decret 66/1999, de 4 de juny, pel qual s'aprova el Reglament regulador del Sistema Balear de Serveis Socials, i el 24/06/1999 una correcció d'errades en la publicació del Decret (BOCAIB 15/06/1999)**

Diu textualment: "Els serveis socials generals o d'atenció primària constitueixen el punt d'accés immediat al Sistema Balear de Serveis Socials, el primer nivell d'aquest i el més proper a l'usuari i als àmbits familiar i social. (...)

(...) duen a terme funcions d'informació, orientació i assessorament, ajuda a domicili i suports a persones, famílies i grups, allotjament alternatiu, prevenció i inserció social i foment de la solidaritat i de la cooperació social. Així mateix, formulen propostes de derivació als serveis socials especialitzats i d'altres que li puguin ésser encomanats per al millor compliment de les seves funcions.

**Ordre de la consellera de Benestar Social per la qual es regula el servei d'ajuda a domicili (BOIB de 14/10/2000)**

En el seu article 9 diu textualment: "La prestació del SAD és competència de les corporacions locals de la C.A.I.B. (...)"

**Llei 20/2006, de 15 de desembre, municipal i de règim local de les Illes Balears (BOIB n.186 del 27/12/2006)**

L'Article 29, p. 2 enumera les competències pròpies dels municipis: Regulació i prestació dels serveis d'atenció a les persones, dels serveis socials públics d'assistència primària, i foment de les polítiques d'acollida a les persones immigrants.

**Art.32.-** Les mancomunitats en l'exercici de les seves competències poden exercir funcions de planificació i de desenvolupament per a la millora de les condicions de vida en el seu àmbit territorial.

**Llei Orgànica 1/2007, de 28 de febrer, de reforma del Estatut de Autonomia de las Illes Balears(BOIB n.32 del 01/03/2007)**

**Art. 70.-** Són competències pròpies dels consells insulars :

- Serveis Socials i assistència social. Desenvolupament comunitari i integració. Voluntariat social. Complements de la seguretat social no contributiva.
- Polítiques d'atenció a persones dependents. Polítiques d'atenció a les persones i las col·lectius en situació de pobresa o necessitat social.
- Tutela, acolliment i adopció de menors.
- Polítiques de gènere. Conciliació de la vida familiar i laboral. Dona.

**Art.75.-** Els ajuntaments de les illes en la seva qualitat d'institucions de govern dels municipis podran assumir dins el seu àmbit territorial la funció executiva i la gestió de les competències pròpies dels consells insulars o d'aquelles que els hagin estat prèviament transferides.

Els municipis tenen dret a associar-se amb altres i a cooperar entre ells i amb altres ens públics per exercir les seves competències i per omplir tasques d'interès comú. A Aquests efectes tenen capacitats per construir mancomunitats, consorcis i associacions.

**Llei 12/1993, de 20 de desembre, d'atribució de competències als consells insulars en matèria de serveis socials i assistència social.**

## **Llei 14/2001 , de 29 d'octubre, d'atribució de competències als consells insulars en matèria de serveis socials i de seguretat social.**

Aquesta llei va atribuir la funció executiva i la gestió en matèria de serveis socials, als consells insulars, dins el seu àmbit territorial. Així, amb l'aprovació de la llei, els consells passen a exercir, la potestat reglamentària sobre les matèries transferides, i també executar, dins del seu àmbit territorial, els plans i programes autonòmics en matèria de serveis socials, d'acord amb el que es preveu a l'article 11, sobre les potestats que es reserven al Govern i l'Administració de les Illes Balears

## **Llei orgànica 15/99 de protecció de dades de caràcter personal**

### **Normativa reguladora de matèries concretes:**

#### **a) Menors: (...)**

Llei 17/2006 integral de l'atenció i dels drets de la infància i de l'adolescència a les Illes Balears (BOIB N.163 del 18/11/2006). A l'article 15 defineix les competències dels consells insulars i a l'article 18 les dels ajuntaments.

#### **b) Dona:**

Llei Orgànica 3/2007, per a la igualtat efectiva entre homes i dones.

Llei Orgànica 1/2004, de Mesures de Protecció Integral contra la Violència de Gènere. El seu Títol II, Capítol I està dedicat al Dret a la informació, **assistència social integral** i a l'assistència jurídica gratuïta.

Llei de la CAIB 12/2006, per a la dona (BOIB n.135 del 26/09/2006). Entre d'altres cal tenir en compte l'article 20.2, l'article 31, el 40 i 46.

Llei 39/1999 promoure la conciliació de la vida familiar i laboral de les persones.

#### **c) Joves:**

Llei 10/2006 integral de la joventut (BOIB n.109 del 03/08/2006). Art. 9 i 10 competències dels consells insulars i dels ajuntaments, respectivament.

#### **d) Persones en situació de dependència:**

Llei 39/2006 de Promoció de l'Autonomia Personal i Atenció a las persones en situació de dependència.

#### **e) Persones immigrants:**

Llei Orgànica 4/2000 sobre drets i llibertats dels estrangers a Espanya i la seva integració social. Modificada per la Llei Orgànica 14/2003.

Real Decret 239/2000 procediment per a la regularització d' estrangers (...) i Ordre de 10 de març de 2000 per la que se agilita la presentació de sol·licituds de regularització (...)

Real Decreto 2393/2004 : Reglamento de la Llei Orgànica 4/2000(...)

Real Decreto 1019/2006 (...) se modifica el artículo 13 del Reglamento(...)

Orde TAS /3698/2006 per la que es regula la inscripció de treballadors estrangers no comunitaris en els Serveis Públics d'Ocupació i en les Agències de Col·locació.

#### **f) Drogodependències :**

Llei 4/2005 sobre drogodependències i altres addiccions a les Illes Balears. ( BOIB n.71 del 10/05/2005). Article 44 competències dels consells insulars i el 45 competències dels municipis i Disposició addicional segona.



**g) Discapacitats :**

Llei 51/2003 d'igualtat d'oportunitats , no discriminació i accessibilitats universal de les persones amb discapacitat ( BOE N. 289 DEL 03/12/2003)

Llei 3/1993 millora de l'accessibilitat i eliminació de les barreres arquitectòniques.

**h) Família**

Llei 18/2006 de mediació familiar (BOIB n.170 del 30/11/2006)

**i)Exclusió**

Decret 36/1995 constitució del suport transitori comunitari Llei 3/1998 del voluntariat de les Illes Balears.

**Normativa de l'Ajuntament de Muro**

Segons les **Ordenances fiscals** de l'any 2010 es regulen les següents taxes:

- Taxa assistència domiciliària
- Taxa teleassistència domiciliària
- Taxa dinar a domicili
- Taxa estada a la Residència Reina Sofia de Muro
- Taxa menjador a la Residència Reina Sofia de Muro

**Convenis**

- Conveni entre l'Ajuntament de Muro i l'IMAS , per a la concessió d'ajudes a famílies amb menors en situació de risc social i a persones amb situació de greu i urgent necessitat.
- Conveni de col·laboració entre la Conselleria d'Afers Socials, Promoció i Immigració i l'Ajuntament de Muro per a la concessió d'ajuts econòmics d'urgència social.
- Conveni per a la prestació de Teleassistència per violència de gènere.
- Conveni per a la prestació de Teleassistència per a persones majors i discapacitats.
- Conveni amb Projecte Home Balears.
- Conveni de col·laboració entre la Conselleria d'Afers socials, Promoció i Immigració del Govern de les Illes Balears i l'Ajuntament de Muro per al desenvolupament de l'acció formativa dins el marc del programa Alter d'intervenció socioeducativa amb joves de 14 a 16 anys en situació de risc d'exclusió social i escolar.
- Conveni amb Aula Cultural en relació a projecte d'habilitats comunicatives i socials per a dones immigrants no comunitàries majors de 16 anys.
- Conveni de col·laboració entre l'IMAS i l'Ajuntament de Muro per a la col·laboració i la coordinació de l'execució de les mesures necessàries per a l'aplicació de la Llei de promoció de l'autonomia i atenció a les persones en situació de dependència.

**Reglaments**

-Reglament de Regim intern de la Residència Reina Sofia

### 3. ÀMBIT TERRITORIAL

#### 3.1. Situació geogràfica

El municipi de Muro està ubicat al nord-est de l'illa de Mallorca. Limita a l'oest amb el terme de Santa Margalida, a migjorn amb el de Maria de la Salut, a llevant amb el de Llubí, a ponent amb el de sa Pobla, a tramuntana amb Alcúdia i a gregal amb la mar.

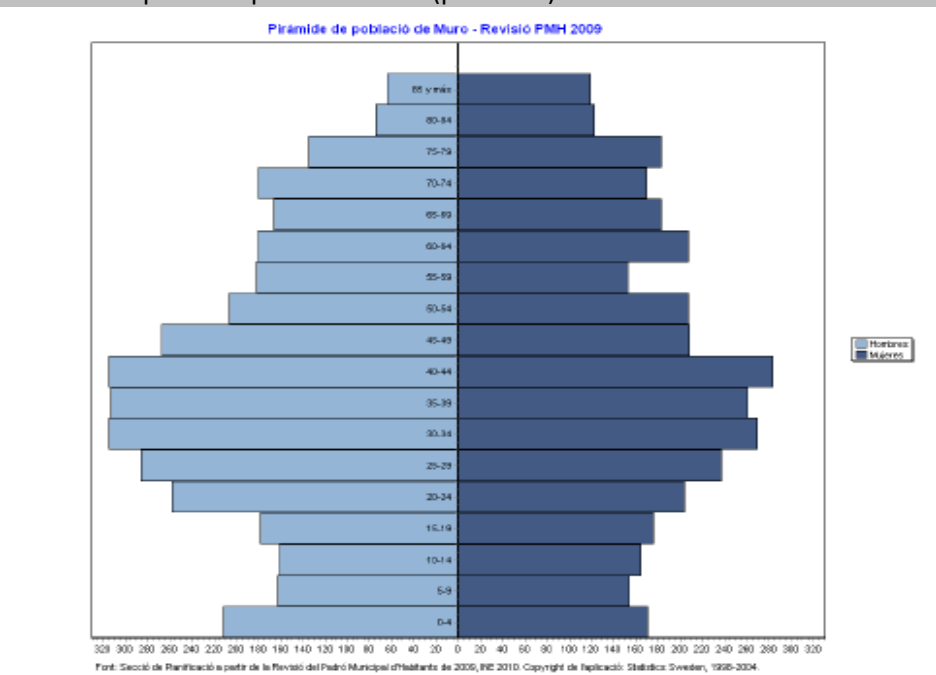
Al terme hi ha tres àrees ben diferenciades: la costa (Platja de Muro), l'Albufera i les terres de conreu (Marjal).

#### 3.2. Dades del territori i població 2009

Gentilici:	Murer, murera
Superfície:	59 extensió de km <sup>2</sup>
Distància a Palma:	45 Km <sup>2</sup>
Població PMH 2008:	7.144 hab
Densitat de població:	121,08 hab per Km <sup>2</sup>
Nuclis de població:	Muro i Platja de Muro

### 4. ESTUDI SOCIO-DEMOGRÀFIC DEL MUNICIPI. (PMH 2009)

#### 4.1. Estructura de la població per edat i sexe (piràmide)



FONT: Elaboració pròpia a partir de la Revisió del Padró municipal a 01-01-2009. Dades per municipis, Illes Balears. INE 2010

#### 4.2. Estructura per grans grups d'edat:

	TOTAL		HOMES		DONES	
	Nombre	%	Nombre	%	Nombre	%
<b>0 – 14 anys</b>	1.027	14,38%	536	14,65%	491	14,08%
<b>15 – 64 anys</b>	4.715	66,00%	2.501	68,37%	2.214	63,51%
<b>65 anys i més</b>	1.402	19,62%	621	16,98%	781	22,40%
<b>75 anys i més</b>	701	9,81%	274	7,49%	427	12,25%
<b>Total habitants</b>	<b>7.144</b>	<b>100,00</b>	<b>3.658</b>	<b>100,00</b>	<b>3.486</b>	<b>100,00</b>

Font:: Secció Planificació IMAS a partir de la revisió del Padró municipal a 01-01-2009. dades municipis, Illes Balears. INE 2010

#### 4.3. Indicadors demogràfics

	PMH 2005	PMH 2006	PMH 2007	PMH 2008	PMH 2009
Total població (valors absoluts)	6.610	6.717	6.741	7.058	7.144
Proporció de joves [(pob. 0-14 anys / pobl.total)*100]	13,04	13,58	13,83	15,72	14,38
Proporció estrangers [(pob. Nacionalitat estrangera/pobl. total)*100]	13,00	14,23	14,63	16,96	17,90
Proporció de gent gran [(pob. 65 i més anys / pobl.total)*100]	19,92	19,65	20,28	19,61	19,62
Índex d'envelliment[(pob. 65 i més anys/pob.0-14)*100]	152,78	144,74	146,67	137,57	136,51
Índex de dependència global [(( pob. De 0 a 14 anys + pob.65 anys i més) / pob. 15-64 anys)*100]	49,18	49,77	51,76	51,20	51,52
Índex de dependència juvenil [( pob. de 0 a 14 anys / pob. 15-64 anys)*100]	19,45	20,33	20,98	21,55	21,78
Índex de dependència senil [( pob. 65 i més anys / pob. 15-64 anys)*100]	29,72	29,43	30,77	29,65	29,73
Índex de recanvi població en edats actives [( pob. 60-64 anys / pob. 15-19 anys)*100]	116,42	120,31	103,91	104,99	109,58

Font:: Secció Planificació IMAS a partir de la revisió del Padró municipal a 01-01-2009. dades municipis, Illes Balears. INE 2010

#### 4.4. Evolució de la població

	2005	2006	2007	2008	2009
<b>TOTAL</b>	6.610	6.717	6.741	7.058	7.144
<b>HOMES</b>	3.424	3.486	3.498	3.652	3.658
<b>DONES</b>	3.186	3.231	3.243	3.406	3.486

Font: Secció Planificació IMAS a partir de la revisió del Padró municipal a 01-01-2009. dades municipis, Illes Balears. INE 201

#### 4.5. Indicadors demogràfics de la població de més de 65 anys

	Muro	Part Forana	Palma	Mallorca
Total de la població major de 65 anys	1.402 %	68.089 %	53.995 %	122.064 %
Proporció de gent gran [(població 65 i més anys/població total)*100] =	19,62	14,76	13,46	14,03
Índex d'envelliment [(població 65 i més anys/població menys de 15 anys)*100] =	136,51	94,36	92,19	93,42
Índex de sobreenvelliment [(població 75 i més anys/població 65 i més)*100] =	50,00	47,22	49,44	48,08
Índex de dependència senil [(població 65 i més anys)/població 15-64 anys]*100] =	29,73	21,21	18,70	19,76

Font: Secció Planificació IMAS a partir de la revisió del Padró municipal a 01-01-2009. dades municipis, Illes Balears. INE 2010

#### 4.6. Indicadors demogràfics per anys per a població de més de 65 anys

	PMH 2001	PMH 2003	PMH 2005	PMH 2007	PMH 2009
Proporció de gent gran =	20,63	20,33	19,92	20,28	19,62
Índex d'envelliment =	154,53	153,74	152,78	146,67	136,51
Índex de sobreenvelliment =	44,44	44,09	48,29	48,79	50,00
Índex de dependència senil =	31,25	30,59	29,72	30,77	29,73

Font: Secció Planificació IMAS a partir de la revisió del Padró municipal a 01-01-2009. dades municipis, Illes Balears. INE 2010

#### 4.7. Estructura per grans grups d'edat de la població resident per tipus de nacionalitat

##### 4.7.1. Total població

	TOTAL		HOMES		DONES	
	Freq.	%	Freq.	%	Freq.	%
Menys de 16 anys:	1.098	15,37%	573	15,66%	525	15,06%
De 16 a 64 anys:	4.644	65,01%	2.464	67,36%	2.180	62,54%
De 65 i més anys:	1.402	19,62%	621	16,98%	781	22,40%
<b>Total habitants</b>	<b>7.144</b>	<b>100,00</b>	<b>3.658</b>	<b>100,00</b>	<b>3.486</b>	<b>100,00</b>

Font: Secció Planificació IMAS a partir de la revisió del Padró municipal a 01-01-2009. dades municipis, Illes Balears. INE 2010

##### 4.7.2. Població amb nacionalitat espanyola

	TOTAL		HOMES		DONES	
	Freq.	%	Freq.	%	Freq.	%
Menys de 16 anys:	878	14,97%	451	15,38%	427	14,56%
De 16 a 64 anys:	3.660	62,40%	1.905	64,97%	1.755	59,84%
De 65 i més anys:	1.327	22,63%	751	19,65%	751	751,61
<b>Total habitants</b>	<b>5.865</b>	<b>100,00</b>	<b>2.932</b>	<b>100,00</b>	<b>2.933</b>	<b>100,00</b>

Font: Secció Planificació IMAS a partir de la revisió del Padró municipal a 01-01-2009. dades municipis, Illes Balears. INE 2010

#### 4.7.3. Població amb nacionalitat estrangera

	TOTAL		HOMES		DONES	
	Freq.	%	Freq.	%	Freq.	%
Menys de 16 anys:	220	17,20%	122	16,80%	98	17,72%
De 16 a 64 anys:	984	76,94%	559	77,00%	425	76,85%
De 65 i més anys:	75	5,86%	30	6,20%	30	5,42%
<b>Total habitants</b>	<b>1.279</b>	<b>100,00</b>	<b>726</b>	<b>100,00</b>	<b>553</b>	<b>100,00</b>

Font: Secció Planificació IMAS a partir de la revisió del Padró municipal a 01-01-2009. dades municipis, Illes Balears. INE 2010

#### 4.8. Indicadors demogràfics

MURO	Total població	Nacionalitat espanyola	Nacionalitat estrangera
Proporció de joves [(pob. 0-14 anys / pobl.total)*100]	15,37	14,97	17,20
Proporció de gent gran [(pob. 65 i més anys / pobl.total)*100]	19,62	22,63	5,86
Índex d'envelliment[(pob. 65 i més anys/pob.0-14)*100]	127,69	151,14	34,09
Índex de dependència global [(( pob. De 0 a 14 anys + pob.65 anys i més) / pob. 15-64 anys)*100]	53,83	60,25	29,98
Índex de dependència juvenil [( pob. de 0 a 14 anys / pob. 15-64 anys)*100]	23,64	23,99	22,36
Índex de dependència senil [( pob. 65 i més anys / pob. 15-64 anys)*100]	30,19	36,26	27,62

Font: Secció Planificació IMAS a partir de la revisió del Padró municipal a 01-01-2009. dades municipis, Illes Balears. INE 2010

#### 4.9. Població estrangera per continents i principals nacionalitats

Unió Europea	Europa no comunitària	Àfrica	Amèrica	Àsia	Oceania i apàtrides	Total
442 34,6%	12 0,9%	615 48,1	197 15,4%	13 1,0%	0 0,0%	1.279 100%
Alemanya: 187 Bulgària: 16 França: 18 Itàlia: 19 Polònia: 10 Portugal:2 Regne Unit: 72 Romania: 81 Resta: 37  Total: 442	Rússia: 4 Ucranïa: 3 Resta:5  Total: 12	Argèlia: 0 Marroc: 583 Nigèria: 0 Senegal: 15 Resta: 17  Total: 615	Argentina: 32 Bolivia: 12 Brasil: 4 Colòmbia: 85 Cuba: 12 Xile: 4 Equador: 12 Paraguai: 1 Perú: 6 Rep.Domini: 1 Uruguai:12 Veneçuela: 14 Resta: 2  Total: 197	Xina: 12 Pakistan: 0 Resta: 1  Total: 13	Oceania i apàtrides: 0  Total: 0	

Font: Secció Planificació IMAS a partir de la revisió del Padró municipal a 01-01-2009. dades municipis, Illes Balears. INE 2010

## 5. DADES SOCIOLABORALS

### 5.1.- Mitjana anual atur 2009: comparativa amb la Mancomunitat Nord

EVOLUCIÓ ATUR REGISTRAT (mitjana anual 2009)							
Municipi	Total	Per sexe i edat					
		Homes			Dones		
		<25	25-44	>=45	<25	25-44	>=45
Muro	453	48	179	76	29	86	36
Mancomunitat Nord	4.812	482	1.585	768	359	1.166	452
% Muro respecte Mancomunitat	9,41%	9,96%	11,29%	9,90%	8,08%	7,38%	7,96%

Font: Secció planificació a partir de les dades del SOIB

### 5.2.- Taxa d'atur enregistat 2009

	Població aturada	Població afiliada	Pobl. activa (afiliats+aturats)	Taxa atur (pobl.aturada/pobl.activa)
Mitjana anual 2009	453	3.987	4.440	10,20%
Mitjana anual 2008	286	4.574	4.860	5,88%
Mitjana anual 2007	196	4.566	4.762	4,12%
Mitjana anual 2006	186	4.851	5.037	3,69%
Mitjana anual 2005	221	4.656	4.877	4,53%

Font: Secció planificació a partir de les dades del SOIB (nombre de persones aturades registrades en les oficines del SOIB) i de la Tresoreria General de la Seguretat Social (xifra mitjana d'afiliació a la Seguretat Social).

Nota: Taxa d'atur registrada= pobl. aturada / pobl. activa (afiliats + aturats).

### 5.3.- Evolució de la població aturada (mitjana anual)

EVOLUCIÓ ATUR REGISTRAT (mitjana anual)							
Municipi	Total	Per sexe i edat					
		Homes			Dones		
		<25	25-44	>=45	<25	25-44	>=45
Any 2009	453	48	179	76	29	86	36
Any 2008	286	23	102	54	22	60	26
Any 2007	196	15	53	32	20	54	22
Any 2006	186	14	54	25	20	57	17
Any 2005	221	16	62	26	25	69	22

Font: Secció planificació a partir de les dades del SOIB

## 6. DADES DEL SIAP 2008

En moltes ocasions les demandes i intervencions que es duen a terme desde la UTS no es poden registrar al SIAP , per la qual cosa aquest no reflecteix totalment la tasca duita a terme pel servei.

Cal afegir que unicament el treballador social registra les demandes e intervencios al SIAP , així dons no hi queda reflexada la feina dels demés professionals ( educadora social , mediadora intercultural ) .

### 6.1. Resum principals indicadors extrets del SIAP per municipis la Part Forana de Mallorca, any 2008

	<b>Total intervencions 2008</b>	Taxa per 1000 habitants (PMH 2008)	<b>Total demandes 2008</b>	Taxa per 1000 habitants (PMH 2008)	<b>Total valoracions 2008</b>	Taxa per 1000 habitants (PMH 2008)	<b>Total recursos aplicats 2008</b>	Taxa per 1000 habitants (PMH 2008)
<b>Muro</b>	204	29	230	33	247	35	231	33

### 6.2. Intervencions enregistrades al SIAP per municipi de la Part Forana de Mallorca i any. Sèrie 2004-2008

	<b>Total intervencions 2004</b>	Taxa per 1000 habitants (PMH 2004)	<b>Total intervencions 2005</b>	Taxa per 1000 habitants (PMH 2005)	<b>Total intervencions 2006</b>	Taxa per 1000 habitants (PMH 2006)	<b>Total intervencions 2007</b>	Taxa per 1000 habitants (PMH 2007)	<b>Total intervencions 2008</b>	Taxa per 1000 habitants (PMH 2008)
<b>Muro</b>	159	25	192	29	215	32	213	32	204	29

### 6.3. Número expedients per any

Núm. expedients per any				
2004	2005	2006	2007	2008
93	84	104	100	91

### 6.4. Demandes enregistrades al SIAP per nivell 1

	Prestació i actuacions de prevenció i inserció social		Prestació i actuacions d'allotjament alternatiu		Prestació i actuacions de suport a la unitat de convivència		Prestació i actuacions d'informació, orientació, gestió, valoració i mobilització de recursos		Recursos complementaris per a la cobertura de necessitats de subsistència		Total general	
	Suma	%	Suma	%	Suma	%	Suma	%	Suma	%	Suma	%
<b>2008</b>	22	9,57%	5	2,17%	47	20,43%	132	57,39%	24	10,43%	230	100%
<b>2007</b>	13	5,75%	14	6,19%	46	20,35%	112	49,56%	41	18,14%	226	100%
<b>2006</b>	7	3,11%	20	8,89%	42	16,67%	91	40,44%	65	28,89%	225	100%
<b>2005</b>	3	1,48%	13	6,40%	37	18,23%	98	48,28%	52	25,62%	203	100%
<b>2004</b>	51	22,08%	3	1,30%	24	10,39%	103	44,59%	50	21,65%	231	100%

### 6.5. Valoracions enregistrades al SIAP per nivell 1

	Integració social adequada		Manca de mitjans de subsistència		Necessitat adequada convivència personal/familiar		Necessitat d'informació sobre l'accés a recursos		Total general	
	Suma	%	Suma	%	Suma	%	Suma	%	Suma	%
<b>2008</b>	37	14,98%	17	6,58%	91	36,84%	102	41,30%	247	100%
<b>2007</b>	49	19,84%	20	8,10%	89	36,03%	89	36,03%	247	100%
<b>2006</b>	19	9,13%	47	22,60%	74	35,58%	68	32,69%	208	100%
<b>2005</b>	19	10,92%	26	14,94%	43	24,71%	86	49,43%	174	100%
<b>2004</b>	13	12,38%	27	25,71%	38	36,19%	27	25,71%	105	100%

### 6.6. Recursos aplicats a MURO agregats per nivell 1

	Prestació i actuacions de prevenció i inserció social		Prestació i actuacions d'allotjament alternatiu		Prestació i actuacions de suport a la unitat de convivència		Prestació i actuacions d'informació, orientació, gestió, valoració i mobilització de recursos		Recursos complementaris per a la cobertura de necessitats de subsistència		Total general	
	Suma	%	Suma	%	Suma	%	Suma	%	Suma	%	Suma	%
<b>2008</b>	22	9,52%	5	2,16%	47	20,35%	133	57,58%	24	10,39%	131	100%
<b>2007</b>	9	3,96%	14	6,17%	46	20,26%	119	52,42%	39	17,18%	227	100%
<b>2006</b>	6	2,73%	18	8,18%	38	17,27%	98	44,55%	60	27,27%	220	100%
<b>2005</b>	3	1,48%	14	6,905%	35	17,24%	103	50,74%	48	23,65%	203	100%
<b>2004</b>	3	1,89%	20	12,58%	31	19,50%	47	29,56%	58	36,48%	159	100%

Font: base de dades SIAP remesa per cada centre de serveis socials municipals a l'IMAS 2009 – Secció de Planificació -

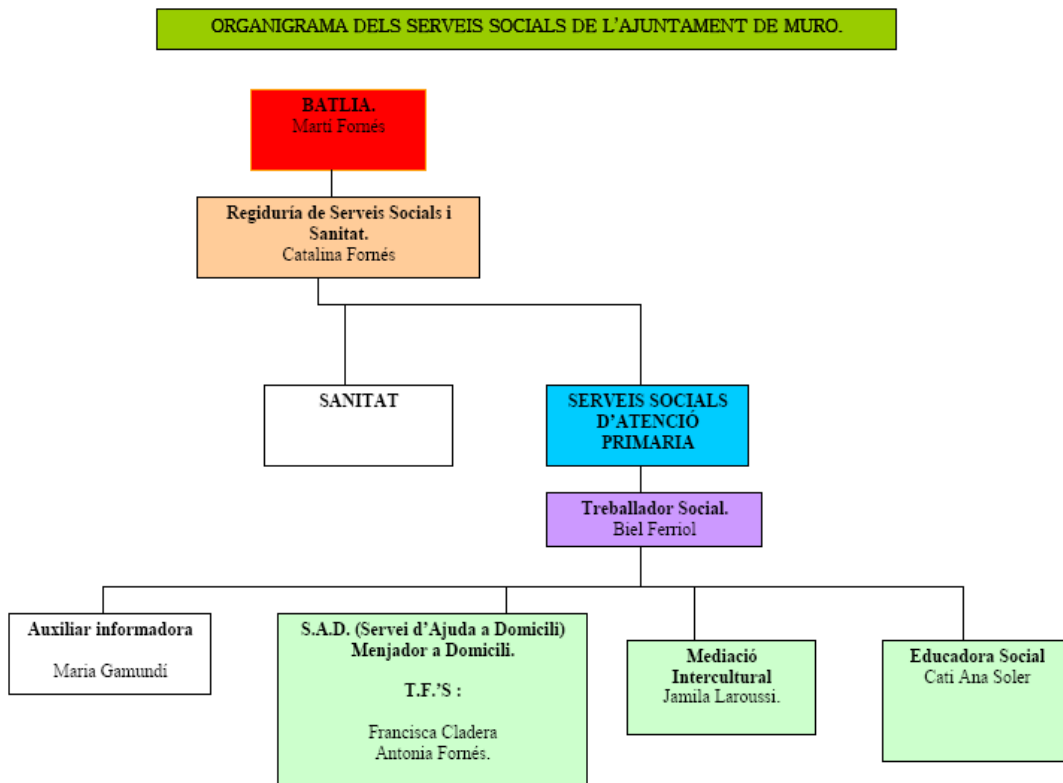


## 7. CONTEXT INSTITUCIONAL

### 7.1 Àrees de l'ajuntament

- Batlia
- Educació i Cultura , Banda de Música i Aula d'Adults
- Esports , Policia i Circulació
- Fires i Festes , Participació ciutadana , Comerç
- Media ambient, Joventut, Ràdio i Televisió, i Transports
- Residència, Tercera edat i Oferta d'oci Aula d'Adults.
- Sanitat , Serveis Socials, Caseta dels Capellans i Centre de Salut.
- Turisme, Zona costanera, Agricultura i Camins, Personal i Cementeri .
- Urbanisme

### 7.2 Organigrama dels serveis socials



### 7.3 Composició dels equips professionals

Professionals	Jornada	Relació Laboral
1 Treballador social (TS)	completa	Funcionari
1 Educadora social (EMO)	completa	Laboral
1 Mediadora intercultural	completa	Laboral
2 Treballadora familiar (TF)	una a jornada completa i una a jornada parcial	Laboral
1 Auxiliar informadora	completa	Contracte de serveis

Actualment l'equip dels Serveis Socials de Muro esta format per :

- Un Treballador social.
- Una Educadora social.
- Una Mediadora intercultural.
- Dues Treballadores familiars.
- Una Auxiliar informadora

#### **Funcions i tasques del personal de la Unitat de Treball Social :**

##### **Treballador Social**

- Cap de servei, responsable tècnic del serveis socials municipals.
- Coordinació dels professionals de l'equip de serveis socials
- Desenvolupament de les prestacions socials bàsiques d'atenció primària :
- Serveis d'informació i orientació ( atenció al públic i permanències )
- Realització d'entrevistes a individus i famílies , de la situació familiar dels seus membres i a les pautes de funcionament , endemés de visites domiciliàries i consultes amb altres professionals per poder dissenyar un pla d'actuació.
- Coordinació del Servei d'Ajuda a Domicili ( SAD ) , Menjar a domicili. i teleassistència : Altes , baixes, seguiment usuaris, gestió dels cobraments del preu públic ( cobraments mensuals)
- Enllaç entre la població i la Residència : oferir informació , tramitació de sol·licituds de residència i centre d'estades diürnes , coordinació amb la Directora...
- Gestió i seguiment del conveni marc de col·laboració en matèria de serveis socials amb l'Institut de Serveis Socials ( IMAS) : Pla de prestacions bàsiques ( PPB).

- Gestió /seguiment de subvencions de serveis socials sol·licitades per l'Ajuntament.
- Gestió de convenis/acords col·laboració relacionats amb els Serveis Socials.
- Relacions amb altres àrees de l'Ajuntament : Intervenció, Secretaria, Batllia , Policia ....
- Relacions i contactes amb entitats, recursos i serveis del municipi ( AMPAS, Associació 3<sup>a</sup> edat , Metges Capçalera , escoleta , Centres educatius ) .
- Relacions externes i contactes amb recursos, entitats i serveis supramunicipals : ISSEM, Govern Balear , Mancomunitat del Nord.
- Disseny de projectes de l'àrea de Serveis Socials ( escola de pares i mares , alfabetització dona immigrants... )
- Planificació de les activitats del departament i elaboració de memòries.
- Publicitat de l'àrea i dels recursos disponibles i de les distintes activitats que es duen a terme .
- Organització d'actes : presentacions , xerrades , conferències
- Assistència a altres recursos en representació del servei .
- Secretaria de les Comissions de Serveis Socials.
- Secretaria de les Reunions de Patronat de la Residència.
- Assistència i participació a les reunions necessàries pel bon desenvolupament dels serveis socials municipals: reunions amb els treballadors/es socials de la Mancomunitat nord , reunions comarcals
- Realització d'informes socials.
- Realització d'informes derivació als recursos pertinents ( Servei de Menors, Centre de Dona , Centre atenció drogues, Oficina atenció immigrants ....) .
- Realització d'informes de l'estat de la vivenda per al reagrupament familiar
- Tramitació d'ajudes econòmiques/materials a individus i famílies / RMI
- Gestió de les ajudes a menors en situació de risc i a persones en situació d'urgent i greu necessitat .
- Gestió del SIAP / ESSAP ( Sistema de Registre dels expedients i les demandes dels Serveis Socials d'atenció primària ) .
- Gestió dels expedients de Serveis socials.
- Coneixement de les necessitats socials de Muro per tal de coordinar , crear , i planificar nous serveis i projectes per atendre-les.

**Horari** : L'horari laboral del treballador social és de dilluns a divendres de 8 a 15 h .  
Hi pot haver projectes que requereixen una dedicació fora de l'horari laboral.  
Les reunions de Patronat de la Residència i altres es realitzen fora de l'horari laboral.

**Distribució horària** : Les permanències ( hores d'atenció al públic per atendre les demandes ) són el dimarts i el dijous de 9 a 13 h . Els demés dies es poden fer consultes però amb cita prèvia. Els dilluns , dimecres i divendres , es destinen a treball social indirecte :realització d'informes, gestió i seguiment de les subvencions , reunions , formació, visites domiciliàries , seguiment de casos ,planificació de les activitats a dur a terme ..

## **Educadora Social**

- Treball socio-educatiu amb menors ( casos ) que du implícita la coordinació amb els distints professionals que intervenen en el cas : Directors, Tutors , Departament d'orientació , departament de suport , Servei de Menors etc...) .
- Exploració a través d'entrevistes , visites , documentació , consultes amb altres professionals , etc.. , de la situació familiar en relació a la història familiar dels seus membres i a les pautes de funcionament familiar , especialment en aquells aspectes de major incidència en els menors (relacions afectives, aptituds i actituds educatives , .. ) .
- Detecció de situacions de risc i treballar les amb l'Equip de Serveis Socials.
- Desenvolupament de projectes del sector infanto-juvenil : p.ex. ALTER , Taller d'habilitats socials , taller de sexualitat, absentisme escolar..
- Assistència i la participació a les reunions necessàries pel bon desenvolupament de les seves funcions : reunions amb els educadors ....
- Participació en la Marxeta d'estiu com a educadora i donant suport a l'equip que organitza i dirigeix la Marxeta . ( juliol i agost )

**Horari** : L'horari laboral l'educadora social és de dilluns a divendres de 9h a 15 h . Reservant els dimecres capvespre durant els curs escolar per dur a terme el taller de sexualitat, visites domiciliàries , gestions diverses

També du a terme el projecte l'ALTER d'intervenció socioeducativa amb joves de 14 a 16 anys en situació de risc d'exclusió social i escolar , realitzant el contacte i seguiment dels joves amb les empreses , la formació de les àrees transversals , reunions amb l'IES , i les gestions administratives que comporta el projecte.

Entre dilluns i divendres Reunions al IES ( orientadora , director, cap d'estudis . tutors...), Guillem Ballester , San Francesc,.

## **Mediadora intercultural**

Els objectius de la mediació intercultural a Muro i les activitats que desenvolupa la mediadora intercultural són els següents :

A. **Objectiu** : Facilitar l'accés de la població nouvinguda als recursos municipals i supramunicipals tant públics com privats existents al territori.

### **Activitats** :

A1. Informar sobre els drets i deures, i els recursos existents .

A2. Ajudar a emplenar documents.

A3. Acompanyaments quan calgui a serveis i/o recursos per facilitar l'expressió de la demanda de la persona nouvinguda.

B. **Objectiu**: Aconseguir la plena integració dels nins i nines en edat d'escolarització obligatòria dins el Sistema educatiu i apropar a les famílies a l'escola i viceversa.

**Activitats :**

- B1. Acompanyar a la família durant el primer contacte amb el Centre escolar.
- B2. Ajudar en el seguiment de l'escolarització dels menors mantinguent contactes amb la família i escola, realitzant reunions conjuntes, per valorar el procés d'adaptació i desenvolupament de l'alumne al Centre.
- B3 Participar en la campanya d'escolarització dels infants entre 3 i 6 anys.
- B4. Fer la traducció dels documents que l'escola adreça als pares.
- B5. Intervenir en la resolució dels conflictes que es puguin donar dins els Centres.
- B6. Intervenir conjuntament amb els professors/tutors i Serveis socials en els casos d'absentisme escolar.
- B7 . Suport als professors en les entrevistes amb els pares del alumnes

C. **Objectiu:** Facilitar la comunicació entre els professionals dels distints recursos existents ( Escoles, Centre de Salut , Serveis Socials, Administració local...) i els nous col·lectius que han arribat al municipi.

**Activitats :**

- C1. Assessorar als distints professionals en els dubtes que tenguin sobre l'atenció a la població nouvinguda, aportant-los informació sobre les pautes culturals d'aquest col·lectiu
- C2. Informar a la població nouvinguda de les característiques i procediments d'utilització dels recursos al seu abast.

D. **Objectiu:** Facilitar l'accés de la població immigrant a la Salut pública i ajudar als professionals de la salut en la comprensió de les peticions de la població.

**Activitats:**

- D1. Donar informació actualitzada als immigrants sobre drets que els corresponen en referència al camp de la salut : assistència als sense recursos, tramitació targeta sanitària...
- D2. Acompanyament en l'ús dels Serveis sanitaris, fent traducció si és necessari.
- D3. Donar informació als professionals sanitaris de les pautes culturals dels immigrants en relació a la salut.
- D4. Ensenyar a les persones nouvingudes la correcta utilització dels Serveis Sanitaris.

E. **Objectiu :** Facilitar l'accés dels immigrants als Serveis Socials municipals i ajudar als professionals de la Unitat de Treball Social, en les intervencions amb immigrants.

**Activitats:**

- E1. Informar a les persones nouvingudes de l'existència dels Serveis socials municipals i dels recursos de oferten.
- E2. Ajudar en la traducció d'entrevistes qual calgui.
- E3. Fer visites a domicili conjuntes quan el cas ho requereixi.
- E4. Assessorar als professionals de la Unitat de Treball Social en temes d'immigració i interculturalitat.

F. **Objectiu :** Possibilitar espais/activitats que facilitin les relacions personals interculturals entre immigrants i població autòctona.

F1. Intervenir en el disseny i execució de propostes d'intercanvi cultural dirigides a la sensibilització de tota la població envers la immigració

G. Taller d'habilitats comunicatives i socials per a dona immigrant: Ofertar alfabetització a persones adultes i especialment al col·lectiu de la dona marroquí que no acudeix a les ofertes formals ( Aula d'adults) . La mediadora actuarà com a difusora taller a la població diana i realitzarà el seguiment de l'assistència i les incidències que es produeixin .

Horari : L'horari laboral és de dilluns a divendres de 8 h a 15 h .

### **Treballadores familiars**

La responsabilitat bàsica de les treballadores familiars consisteix en la realització , al domicili dels usuaris, de les tasques que constitueixen la prestació dels SAD , d'acord amb el programa establert en cada cas.

Les funcions i tasques són diverses segons el cas que s'atengui :

- *Funció assistencial*, suport directe en les diverses situacions de necessitat:
  - o Higiene personal, aixecar, vestir, mobilitzar , compra, acompanyament...
- *Funció preventiva :*
  - o Control alimentària, administració de medicaments.
- *Funció educativa i rehabilitadora :*
  - o Fomentar l'autonomia de l'usuari mitjançant el reforçament de les seves conductes competents en l'àmbit domèstic.
  - o Educar i donar suport al familiar cuidador en l'atenció del major, discapacitat ....
  - o Modificació d'hàbits de neteja i alimentació

Horari : Una de treballadores familiars té un contracte de 40h setmanals .i l'altra de 30 h.

L'ajuda domiciliària es presta de dilluns a divendres els matins entre les 7.30 h i les 12.30 h.

El dinar a domicili es reparteix de dilluns a dissabte de 12.30 h a 14.00 h

### **Auxiliar informadora de serveis socials.**

- Atenció telefònica, recepció, gestió de cites .
- Correspondència.
- Tramitació administrativa de prestacions que no requereixen la intervenció del Treballador Social.
- Suport al repartiment de menjar del Banc d'aliments i de roba.

Horari : L'horari de l'auxiliar informadora és de dilluns a divendres de 8h a 15 h .

## 7.4 Recursos econòmics

DADES JUSTIFICACIÓ PPB ANY 2008	
Pressupost ajuntament:	11.497.806,48 €
Pressupost serveis socials:	330.312,19 €
IMAS- Pla Concertat PPB 2008	70.520,42 €
% pressupost de la corporació dedicat a SSSS:	2,9%

DADES JUSTIFICACIÓ PPB ANY 2009	
Pressupost ajuntament:	10.896.195, 62 €
Pressupost serveis socials:	356.594,82 €
IMAS- Pla Concertat PPB 2008	70.520,42 €
% pressupost de la corporació dedicat a SSSS:	3,3%

## 7.5 Espais de coordinació

Professionals que participen	Periodicitat
TS - TF	setmanal
TS – Batlle/regidor SS SS	quinzenal
TS – TS Comarca Nord - IMAS	mensual
TS-C.Públic	En funció de la demanda
TS- policia local	En funció de la demanda
TS-centre de salut	En funció de la demanda
TS - EOEP	En funció de la demanda

## 7.6 Recursos del municipi : educatius, sanitaris, laborals, culturals

### RECURSOS EDUCATIUS

Nom del centre	Nivell ( edats)	Titularitat
Guarderia Món Petit	0 a 3 anys	Privada
CP Guillem Ballester i Cerdó	3 a 12 anys Infantil i primària	Pública
Col·legi San Francesc d'Assís	2 a 3 anys guarderia 3 a 6 anys infantil 6 a 12 anys primària	Privada concertada
IES Albuhaira	E.S.O. Batxiller	Pública

### RECURSOS SANITARIS

Centres sanitaris al municipi	Metges	Infermeres	Altres professionals (especialistes...)	PAC i hospital de referència
CS Marines . Muro	10	11	Pediatra , comare, aux. administratius	PAC Marines . Muro/ Hospital d'Inca

### RECURSOS LABORALS

Tipus de recurs	Activitats , observacions, altres	Telèfon Adreça
Servei General d'orientació laboral. Del SOIB	Atenció a tota la població en edat de treballar, informació i orientació dels cursos de formació ocupacional i ofertes de treball	971.860490 c/Juan Massanet , 51 . Muro

### RECURSOS CULTURALS

El poble de Muro té nombroses i diverses associacions i recursos culturals. D'entre tots ells amb els que tenim més relació són : les AMIPAs dels centres educatius , l'Associació de Gent Gran , l'Associació de Joves, Donants de Sang... Cal esmentar que ocasionalment en funció del a necessitat tenim contacte amb la Parroquia .



## 7.7 Recursos, programes i infraestructura dels Serveis Socials de l'Ajuntament.

<b>SERVEI D'INFORMACIÓ, ORIENTACIÓ , AESSORAMENT I GESTIÓ DE RECURSOS (S.I.O.)</b>	
<b>Àmbit territorial:</b> Municipi de Muro	
<b>Responsable tècnic i coordinació:</b> Treballador social	
<b>Professionals que intervenen:</b> Treballador social	
Data inici: gener	Data acabament: desembre
<b>Perfil destinatari:</b> Aquest servei va dirigit a tots el individus , famílies , grups o institucions de Muro i el seu objectiu principal és millorar el benestar social i afavorir la integració de les persones a la societat oferint-los informació i orientació	
<b>Definició del projecte:</b> El S.I.O. és la porta d'accés del ciutadà a les prestacions socials bàsiques, facilita informació, orientació i assessorament tècnic sobre els drets , els recursos existents a les distintes administracions i l'accés als mateixos i fa les derivacions necessàries cap a altres serveis especialitzats.  Es duen a terme els tràmits per sol·licitar els diferents recursos que ofereix tant l'Ajuntament com altres organismes ( l'IMAS de serveis Socials de Mallorca , Direcció general de Serveis Socials ) : Servei d'ajuda domiciliària , Menjar a domicili , Teleassistència , Sol·licitud d'ingrés a residència de persones majors , Sol·licituds d'ajudes econòmiques ( llibres , lloguer , medicines ..) , Pensions no contributives , Ajudes per a discapacitats , Llibre de família nombrosa, Renda Mínima d'Inserció .. ...  També s'atenen des de un caire preventiu , assistencial o rehabilitador . aquelles persones o famílies en situació de necessitat social .	
<b>Objectius del projecte:</b> Millorar el benestar social i afavorir la integració de les persones a la societat oferint-los informació i orientació.	

### PRESTACIONS ECONÒMIQUES

<b>Àmbit territorial: Municipi de Muro</b>	
<b>Responsable tècnic i coordinació:</b> Treballador social	
<b>Professionals que intervenen:</b> Treballador social	
Data inici: gener	Data acabament: desembre
<b>Perfil destinatari:</b> Van dirigides a individus i/o famílies que passen momentàniament per situacions de necessitat relacionades amb la manca de mitjans de subsistència	
<p><b>Definició del projecte:</b> Són instruments de la unitat de Serveis Socials d'Atenció Primària, que possibilita la cobertura de necessitats bàsiques, així com complementàries pel desenvolupament de les activitats de la vida quotidiana.</p> <ul style="list-style-type: none"> <li>- Ajudes econòmiques a famílies amb menors amb risc: es donen ajudes econòmiques amb menors amb risc destinades a subvencionar tractaments terapèutics, menjador escolar o altres despeses relacionades amb la subsistència bàsica.</li> <li>- Ajuts econòmics d'urgència social .</li> </ul>	
<b>Objectius del projecte:</b> Cobertura de necessitats bàsiques	
<p><b>Tipus d'ajudes:</b></p> <ul style="list-style-type: none"> <li>- Ajuda de llet i bolcadors per a nadons</li> <li>- Ajuda per adquisició de medicaments</li> <li>- Ajudes per adquisició de llibres escolars</li> <li>- Ajudes per desplaçaments : per tractament drogodependències, cursos de formació ocupacional etc...</li> <li>- Ajudes per pagament de lloguer</li> <li>- Ajudes en concepte d'aliments</li> <li>- Ajudes per pagament menjador escolar o guarderia infantil ( Conveni amb l'IMAS de SS.SS )</li> <li>- l'Ajuntament dona també una ajuda econòmica a les persones majors que ingressen a la Residència municipal i no poden abonar íntegrament la qüota .</li> </ul>	
<p><b>Actuacions bàsiques:</b></p> <p>Quan els Serveis Socials reben una sol·licitud d'ajuda material o econòmica el procediment que se segueix és el següent :</p> <ul style="list-style-type: none"> <li>- Formulació de la petició del ciutadà al treballador social</li> <li>- Recollida d'informació, petició de documents que acrediten la situació , realització d'informe social i valoració per part del treballador social.</li> <li>- Es trasllada l'informe social a la Regidoria de Serveis Socials perquè es dugui a la Comissió de Govern.</li> <li>- La Comissió de govern accepta o denega la sol·licitud.</li> </ul> <p>-Conveni anual entre l'IMAS i l'Ajuntament de Muro , per ajudes a famílies amb menors en situació de risc i per a persones en situació de greu i urgent necessitat que l'any 2009 ha estat de 3806,21 €. Per l'any 2010 s'ha conveniat la mateixa qüantia.</p> <p>-L'any 2009 es va signar un conveni amb l'IMAS per a l'aplicació de mesures anticrisi , complementant les ajudes del Govern Balear . La qüantia concedida fou de 9.456,19 €.</p> <p>-Conveni de col·laboració entre la Conselleria d'Afers Socials, Promoció i Immigració i l'Ajuntament de Muro per a la concessió d'ajuts econòmics d'urgència social.L'any 2009 ens han aportat 4.928,08 € i l'any 2010 13.567,22 €.</p>	

**PROGRAMA DE SUPORT AL DOMICILI – SERVEI D'AJUDA DOMICILIÀRIA**

<b>Àmbit territorial: Municipi de Muro</b>	
<b>Responsable tècnic i coordinació:</b> Treballador social	
<b>Professionals que intervenen:</b> Treballador social Treballadores familiars	
Data inici: gener	Data acabament: desembre
<b>Perfil destinatari:</b> Persones majors i discapacitats amb limitacions en les seves capacitats o mobilitat i que desitgen continuar a casa seva.	
<b>Definició del projecte:</b> És un servei dirigit a tota la població, principalment a persones majors i discapacitats amb limitacions en les seves capacitats o mobilitat i que desitgen continuar a casa seva. Indirectament és dirigeix als familiars cuidadors d'aquestes persones	
<b>Objectius del projecte:</b>	
<ul style="list-style-type: none"> <li>- Millorar la qualitat de vida de les persones o famílies que ho requereixen i evitar el deteriorament produït per la pèrdua o disminució de l'autonomia.</li> <li>- Fomentar l'autonomia personal i la integració en el medi habitual de vida per evitar l'aïllament.</li> <li>- Evitar internaments innecessaris en centres assistencials.</li> <li>- Donar suport a les famílies que es troben en aquesta situació i potenciar el desenvolupament de les capacitats personals i prevenir les crisis i el deteriorament personal i familiar.</li> <li>- Donar suport a les famílies que tenen al seu càrrec persones amb situació de dependència.</li> </ul>	
<b>Actuacions bàsiques:</b>	
<ul style="list-style-type: none"> <li>- Ajuda personal: higiene personal, suport personal i/o familiar, acompanyament fora de la llar, suport a les mancances d'autonomia física, donar el menjar, recuperació i/o adquisició d'hàbits, control de la medicació i de l'alimentació...</li> <li>- Ajuda a la llar: mantenir l'ordre i la neteja de la casa, tenir cura de la roba, anar a comprar, preparar el menjar, organitzar l'administració de la casa...</li> <li>- Ajuda familiar i veïnal: instruir en tècniques algun familiar, afavorir la relació i comunicació amb l'exterior.</li> </ul>	

<b>SERVEI DE TELEASSISTÈNCIA</b>	
<b>Àmbit territorial: Municipi de Muro</b>	
<b>Responsable tècnic i coordinació:</b> Treballador social	
<b>Professionals que intervenen:</b> Treballador social, Personal del Serveis de Teleassistència	
Data inici: gener	Data acabament: desembre
<b>Perfil destinatari:</b> dirigit principalment a persones majors que viuen, o passen gran part del dia, soles als seus domicilis, a persones amb discapacitat física, a persones amb problemes de mobilitat, i a malalts crònics	
Nombre de beneficiaris previst: 55	
<b>Definició del projecte:</b> El servei permet a l'usuari, només prenent un botó, posar-se en contacte verbal "mans lliures" amb un centre d'atenció on serà atès les 24 hores del dia, i els 365 dies a l'any.	
<b>Objectius del projecte:</b> proporcionar als usuaris protecció, seguretat, tranquil·litat i companyia a qualsevol hora del dia. A més de la seva provada eficàcia davant incidències com emergències sanitàries i caigudes, proporciona recolzament i comunicació davant crisis d'angoixa o soledat, o davant el simple desig de comunicació dels usuaris davant aquest sistema.	

<b>SERVEI DE MENJAR A DOMICILI</b>	
<b>Àmbit territorial:</b> Casc urbà de Muro	
<b>Responsable tècnic i coordinació:</b> Treballador social	
<b>Professionals que intervenen:</b> Treballador social , Treballadores familiars , Personal de cuina de la Residència Reina Sofia de Muro.	
Data inici: gener	Data acabament: desembre
<b>Perfil destinataris:</b> persones amb dificultat permanent o transitòria per preparar-se el menjar amb problemes de mobilitat i/o d'autonomia i que desitgen continuar a casa seva.	
Nombre de beneficiaris previst: 30	
Característiques específiques dels destinataris: Gent gran i discapacitats amb problemes d'autonomia personal i/o social.	
<b>Definició del projecte:</b> Servei de distribució de menjar a domicili, seguint els criteris d'una dieta sana i adaptada a la població a la qual es destina.	
<b>Objectius:</b> <ul style="list-style-type: none"> <li>- Garantir el dinar a aquelles persones amb dificultats per preparar-lo.</li> <li>- Garantir les seves necessitats dietètiques.</li> <li>- Potenciar el manteniment de les persones al seu domicili , evitant internaments no desitjats.</li> </ul>	

<b>GRUP DE PERSONES MAJORS-TALLER DE MEMÒRIA</b>	
<b>Àmbit territorial:</b> Municipi de Muro	
<b>Responsable tècnic i coordinació:</b> Educadora Social de l'Equip de Vellesa i família de l'IMAS	
<b>Professionals que intervenen:</b> Educadora Social de l'Equip de Vellesa i família de l'IMAS, Treballador social de l'Ajuntament de Muro	
Data inici: setembre	Data acabament: abril
<b>Perfil destinataris:</b> Gent gran	
Nombre de beneficiaris previst: 30	
<b>Definició del projecte:</b> Es treballa l'entrenament de la memòria i s'ajuda a prevenir el deteriorament cognitiu que comporta el procés d'envelliment . També Es treballen les relacions entre iguals , importants per afrontar el procés d'envelliment	
<b>Objectius:</b> El taller de memòria és un taller d'estimulació cognitiva que té com objectiu iniciar persones majors de 60 anys en l'entrenament de la memòria, i les habilitats socials , treballant també les emocions i els afectes per donar-los les eines necessàries per fomentar la seva autonomia personal	

<b>SERVEI DE TELEASSISTÈNCIA MÒBIL PER A VÍCTIMES DE VIOLÈNCIA DE GÈNERE ( TAMVG )</b>	
<b>Àmbit territorial:</b> Municipi de Muro	
<b>Responsable tècnic i coordinació:</b> Treballador social	
<b>Professionals que intervenen:</b> Treballador social , Personal del Serveis de Teleassistència	
Data inici: gener	Data acabament: desembre
<b>Perfil destinataris:</b> Dones que pateixen violència de gènere amb ordres de protecció i mesures d'allunyament.	
<p><b>Definició del projecte:</b> La Teleassistència Mòbil per a Víctimes de Violència de Gènere (TAMVG) és un servei adreçat a les dones que pateixen violència de gènere amb ordres de protecció i mesures d'allunyament. Les usuàries compten amb un aparell mòbil amb GPS que, en cas de risc o de percepció de risc, poden prémer un botó d'alarma que les connecta a una centraleta del Centre de Coordinació de la Creu Roja des d'on se'n localitza la posició i es mobilitza el recurs d'emergència necessari per atendre la trucada. Aquest Centre de Coordinació està en funcionament les 24 hores del dia durant tot l'any.</p> <p>El servei també ofereix un contacte telefònic permanent amb personal especialitzat, on les dones s'adrecen sempre que sentin angoixa, por o necessitin parlar i rebre atenció psicològica professional. D'aquesta manera se'n potencia l'autoestima i la qualitat de vida i es contribueix a crear i mantenir una xarxa social de suport en el seu entorn habitual, familiar i social.</p>	
<b>Objectius del projecte:</b> Atendre d'una forma immediata i adequada davant situacions d'emergència a les dones víctimes de violència .	

<b>COORDINACIÓ I ARTICULACIÓ AMB LA RESIDÈNCIA REINA SOFIA DE MURO</b>	
<b>Àmbit territorial:</b> Municipi de Muro	
<b>Responsable tècnic i coordinació:</b> Treballador social	
<b>Professionals que intervenen:</b> Treballador social , Directora de la Residència , Enfermer de la Residència	
Data inici: gener	Data acabament: desembre
<b>Perfil destinataris:</b> Gent gran del municipi de Muro , residents al centre residencial i els seus familiars	
<p><b>Definició del projecte:</b> El treballador social d'atenció primària municipal atén les sol·licituds d'ingrés a la Residència i forma part del Patronat de la Residència .</p>	
<p><b>Objectius del projecte:</b> Constituir l'enllaç entre la població i la Residència. Coordinació i suport a la Direcció i al servei d'enfermeria de la Residència quan es requereixi. Atendre les demandes dels interns amb les que el treballador social tengui competència d'intervenció.</p>	

<b>COORDINACIÓ I ARTICULACIÓ AMB ELS CENTRES EDUCATIUS DE MURO</b>	
<b>Àmbit territorial: Municipi de Muro</b>	
<b>Responsable tècnic i coordinació:</b> Educadora Social	
<b>Professionals que intervenen:</b> Educadora Social	
Data inici: setembre	Data acabament: juny
Sector de població : Població infanto - juvenil	
<b>Definició del projecte:</b> El projecte va sorgir de la necessitat de fer una feina conjunta amb els centres educatius en els quals estan escolaritzats els infants i joves que s'atenen desde Serveis Socials i per detectar nous casos en situació de necessitat.	
<b>Activitats:</b> <ul style="list-style-type: none"> <li>- Contactes mensuals amb el PT de l'escola concertada.</li> </ul> Contactes regulars amb l'equip d'integració i de suport de l'escola pública. <ul style="list-style-type: none"> <li>- Contactes quinzenals amb l'EOEP tant a l'escola pública com concertada.</li> <li>- Coordinacions setmanals amb l'equip d'orientació, cap d'estudis i director de l'IES</li> <li>- Participació setmanal a les reunions de tutors (1er,2on,3er i 4art d'eso)</li> <li>- Derivació i treball conjunt de casos</li> <li>- Mediació alumne-centre escolar, pares-centre escolar</li> <li>- Visites domiciliaries,- Entrevistes familiars</li> </ul>	
<b>Objectius del projecte:</b> <ul style="list-style-type: none"> <li>- Disminuir el fracàs escolar.</li> <li>- Potenciar el treball conjunt amb els casos comuns.</li> <li>- Detectar noves situacions de necessitat.</li> </ul>	

<b>PREVENCIÓ I SEGUIMENT DE L'ABSENTISME ESCOLAR A MURO</b>	
<b>Àmbit territorial: Municipi de Muro</b>	
<b>Responsable tècnic i coordinació:</b> Educadora social	
<b>Professionals que intervenen:</b> Educadora Social , Treballador social , Tutors , professorat , equip directiu dels centres .	
Data inici: setembre	Data acabament: juny
<b>Perfil destinatari:</b> Infants i joves en edat d'escolarització obligatoria.	
<b>Definició del projecte:</b> Desde Serveis socials s'aborda l'absentisme escolar en infants i adolescents que per <ul style="list-style-type: none"> <li>- Problemes familiars , desmotivació,baixa autoestima, manca d'habilitats socials i problemes culturals i/o integració... no acudeixen al centre escolar</li> </ul> <b>Intervencions :-</b> Diagnòstic de la situació familiar mitjançant xerrades amb el menor, família.... <ul style="list-style-type: none"> <li>- Establir una relació de confiança nin-educador-família</li> <li>- Acompanyaments al centre escolar ( si cal, implicació T.F )</li> <li>- Que la família s'impliqui en el centre escolar ( reunions, citacions...)</li> <li>- Seguiment escolar del menor per part de la família i de l'educador, establint un pla de feina.</li> <li>- Establir acords família – menor</li> <li>- Treballar amb l'escola el retorn del menor</li> <li>-</li> </ul>	
<b>Objectius del projecte:</b>	

1. Conèixer quina és la situació del menor que fa que sigui absentista
2. Donar resposta a les necessitats de l'al·lot a nivell personal, socioeducatiu i formatiu

### PROGRAMA "ALTER"

**Àmbit territorial:** Municipi de Muro

**Responsable tècnic i coordinació:** EMO

**Professionals que intervenen:** EMO - Treballador social – Professionals de l'Institut ( Direcció, Tutors .. )

Data inici: setembre

Data acabament: juny

**Perfil destinatari:** Adreçat a joves entre 14 i 16 anys escolaritzats que presenten problemes als estudis, absentisme crònic, fracàs escolar, problemes de conducta, i/o que pertanyen a famílies amb expedients als serveis socials.  
Els grups ALTER normalment són de 7 places

**Definició del projecte:** És una alternativa formativa adreçada a joves entre 14 i 16 anys, que presenten greus dificultats d'adaptació al entorn escolar –com absentisme, conflictivitat, etc.- derivades de condicions especials de caràcter social, personal o familiar.

**Objectius del projecte:**

- Aturar processos d'aïllament i marginació mitjançant el suport tècnic, socioeducatiu, formatiu i d'incorporació laboral
- Potenciar el desenvolupament personal i social dels menors

**Actuacions bàsiques:**

- Aprendre un ofici anant a una empresa real durant quatre dies a la setmana (4h/dia )
  - Acudir un dia a la setmana al seu centre educatiu de referència per a cursar les assignatures instrumentals bàsiques
  - L'educadora social treballa les àrees transversals
- \* La distribució d'aquestes actuacions pot sofrir variacions en funció de les necessitats detectades.

### ANEM A CONÈIXER LA NOSTRA SEXUALITAT

**Àmbit territorial:** Municipi de Muro

**Responsable tècnic i coordinació:** Educadora Social

**Professionals que intervenen:** Educadora Social

**Durada prevista**

Data inici: octubre

Data acabament: maig

**Perfil destinatari:** Al·lots-es de 13 fins a 16 anys.

**Definició del projecte:** Amb aquest taller es pretén complementar la informació sexual que puguin rebre a l'escola ,i a la família alhora que tractar mites i tabús, dins un contexte distint a l'habitual , més dinàmic i atractiu.

Activitats que es realitzen:

- Dinàmiques de grup
- Explicacions amb transparències i fotocòpies
- Reflexió i debat sobre articles
- Projectió de pel·lícules relacionades, i posterior debat
- Projectió de vídeos de programes d'educació sexual

Les activitats s'adapten a les necessitats del grup, i es modifiquen en funció dels interessos dels al·lots i al·lotes

**Objectius del projecte:** L'objectiu principal d'aquest projecte és donar a aquest grup de al·lots i al·lotes tota la informació necessària sobre els temes relacionats amb la sexualitat, per poder prevenir pràctiques de risc, donar a conèixer la necessitat de viure i experimentar la sexualitat saludable.

Altres objectius que es persegueixen són :

- Conèixer el propi cos humà.
- Conèixer els mètodes anticonceptius
- Saber les enfermetats de transmissió sexual
- Treballar l'autoestima
- Concienciar sobre el perill de les pràctiques sexuals de risc
- Saber prendre decisions. Aprendre a dir "NO"
- Valorar la importància de l'acceptació d'un mateix



<b>COL-LABORACIÓ AMB LA MARXETA D'ESTIU</b>	
<b>Àmbit territorial:</b> Municipi de Muro	
<b>Responsable tècnic i coordinació:</b> Educadora social	
<b>Professionals que intervenen:</b> Gerent del poliesportiu, responsables aula d'adults i l'Educadora Social. Grup de monitors de temps lleure.	
Data inici: Maig	Data acabament: Setembre
<b>Perfil destinataris:</b> Infants de 5 a 12 anys.	
<p><b>Definició del projecte:</b></p> <p>La participació de l'educadora social a la marxeta d'estiu es justifica per la necessitat d'estimular la participació en dites activitats dels menors, que degut a la seva situació socio-familiar i/o econòmica no hi participarien .</p> <p>La presència de l'educadora també permet realitzar un seguiment als casos que es venen treballant durant la resta de l'any i la detecció de casos nous.</p> <p>Activitats que realitza l'Educadora Social:</p> <ul style="list-style-type: none"> <li>- Participar i/o organització com a membre de l'equip directiu de l'activitat</li> <li>- Participar en l'organització de l'activitat i elecció de monitors</li> <li>- Seguiments dels casos de S.Socials</li> <li>- Observació de possibles nous casos.</li> <li>- Realitzar visites domiciliàries</li> <li>- Entrevistes familiars</li> <li>- Informar de les ajudes econòmiques des de l'àrea de S. Socials</li> <li>- Donar suport, participar en l'activitat durant els dos mesos d'estiu</li> <li>- Realitzar acompanyaments</li> <li>- Seguiment del grup de voluntaris</li> </ul>	
<p><b>Objectius del projecte:</b></p> <ul style="list-style-type: none"> <li>- Fomentar la integració d'un col·lectiu de població infanto-juvenil en situació de risc social, afavorint l'aprenentatge de pautes concretes de convivència.</li> <li>- Garantir la participació de determinats col·lectius.</li> <li>- Fer arribar la informació als usuaris de Serveis Socials de l'activitat facilitant la inscripció subvencionant-los l'activitat si la situació familiar ho requereix.</li> <li>- Treballar habilitats socials, participant diàriament en els diferents grups d'al·lots conjuntament amb el monitor del grup.</li> <li>- Observació i seguiment dels casos coneguts , i detecció de possibles casos d'infants amb necessitats.</li> </ul>	

<b>VIU L'ESTIU COM A VOLUNTARI</b>	
<b>Àmbit territorial:</b> Municipi de Muro	
<b>Responsable tècnic i coordinació:</b> Educadora social	
<b>Professionals que intervenen:</b> Educadora social	
Data inici: Maig	Data acabament: Agost
Sector de població : Població juvenil de 15-16 anys	
<p><b>Definició del projecte :</b>  Els al·lots i al·lotes de 15 anys que degut a l'edat no poden participar a l'activitat d'estiu, ni poden accedir al món laboral , es troben en una situació de desamparament en relació a l'oci durant l'estiu.</p> <p><b>Activitats –</b> Difusió del projete i detecció dels possibles voluntaris</p> <ul style="list-style-type: none"> <li>- Ajudar-los en l'elaboració d'activitats de temps lliure</li> <li>- Introducció dels joves voluntaris al grup de monitors</li> <li>- Reunions setmanals amb el grup</li> </ul>	
<p><b>Objectius del projecte:</b></p> <ul style="list-style-type: none"> <li>- Crear una borsa de voluntaris per aquells menors d'entre 15-16 anys que no poden participar a l'activitat d'estiu ja que l'edat màx. Es de 14 anys per poder treballar aspectes socio-educatius</li> <li>- Integrar-los al grup de monitors</li> </ul>	
<b>SERVEI DE MEDIACIÓ INTERCULTURAL</b>	
<b>Àmbit territorial:</b> Municipi de Muro	
<b>Responsable tècnic i coordinació:</b> Mediadora intercultural	
<b>Professionals que intervenen:</b> Mediadora intercultural, Treballador social , Educadora social.	
Data inici: gener	Data acabament: desembre
<b>Perfil destinatari:</b> dirigit principalment a la població nouvinguda a Muro , i als recursos i serveis que atenen aquesta població ( serveis sanitaris , educatius i municipals ) , al igual a la resta de població autòctona.	
<p><b>Objectius del projecte:</b> Facilitar l'accés de la població nouvinguda als recursos municipals i supramunicipals tant públics com privats existents al territori. Contribuir a una millor comunicació , relació e integració entre persones que residexen a Muro i que pertanyen a diferents cultures.</p>	

**TALLER D'HABILITATS SOCIALS I COMUNICATIVES PER A DONES IMMIGRANTS NO COMUNITÀRIES MAJORS DE 16 ANYS**

**Àmbit territorial:** Municipi de Muro

**Responsable tècnic i coordinació:** Treballador social

**Professionals que intervenen:** Treballador social , Mediadora intercultural , Coordinadora d'Aula Cultural , Professorat d'Aula cultural

Data inici: setembre

Data acabament: juny

**Perfil destinatari:** Dones immigrants majors de 16 anys , residents a Muro , amb dificultats de comprensió de les llengües catalana i castellana. .

Nombre de beneficiaris previst: 35

**Definició del projecte:**

El Taller d' Habilitats comunicatives i socials ofereix resposta a la realitat detectada desde els Serveis Socials municipals dins el marc d'actuació amb població immigrada. Amb el taller es pretén donar resposta a noves necessitats motivades per la realitat canviant de la nostra comunitat

**Objectius:**

- Afavorir la promoció social de les dones immigrants no comunitàries que participin en el projecte i resideixen a la zona d'intervenció de Muro
- Estimular cap una major participació de les implicades dintre del seu entorn social.
- Formar als beneficiaris en les llengües oficials parlades a la nostra comunitat, així com de l'entorn socio – econòmic i cultural.
- Orientar i assessorar al col·lectiu de dones immigrades envers les possibles situacions en l'àmbit jurídic, laboral, sanitari

**SERVEI DE GESTIÓ DE LA LLEI DE DEPENDÈNCIA**

**Àmbit territorial:** Municipi de Muro

**Responsable tècnic i coordinació:** Treballadora social de la Fundació Balear per a la Dependència

**Professionals que intervenen:** Treballadora social FBAD,Treballador social municipal ,

Data inici: gener

Data acabament: desembre

**Perfil destinatari:** Població de Muro que vulgui tramitar , gestionar , rebre informació sobre la llei de dependència.

**Definició del projecte:** Amb aquest servei els ciutadans/es de Muro disposen d'un punt proper per a poder rebre d'informació, atenció i registre de les sol·licituds de reconeixement de la situació de dependència.

El Treballador Social municipal esta coordinat i col·labora directament amb el Treballador Social de la Fundació.

**Objectius:**

- Descentralitzar serveis ,facilitant als ciutadans l'accés al reconeixement dela situació de dependència i als recursos que se'n deriven.

### BANC D'ALIMENTS I ROBA

**Àmbit territorial:**

**Responsable tècnic i coordinació:** Treballador Social

**Professionals que intervenen:** Treballador Social, Educadora social , Mediadora intercultural, auxiliar informadora.

També es compta amb voluntariat per organització del guardarroba.

Data inici: gener

Data acabament: desembre

**Perfil destinataris**

Famílies amb menors i persones amb situació social econòmica i laboral precària.

**Definició del projecte:**

Amb el Banc d'aliments i roba es preten oferir menjar i roba a les famílies en situació de necessitat.

El menjar l'aporta la Creu Roja i l'Ajuntament de Muro .

La roba la du la gent del poble a Serveis Socials i a través de voluntariat es procedeix a seleccionar-la i ordenar-la .

**Objectius del projecte:**

- Pal·liar la situació de necessitat de les famílies amb menors i persones del poble de Muro

## 8 ANÀLISI- DIAGNÒSTIC.

DEBILITATS	FORTALECES
<p>Infraestructures deficitàries . L'espai de que es disposa a Serveis Socials no és suficient.</p> <p>No es compleix la dotació mínima de la UTS.</p> <p>Manca d'auxiliar informador.</p> <p>Inexistència d'una normativa municipal dels distints serveis i prestacions dels serveis socials. ( S.A.D , prestacions no tècniques .. )</p> <p>Desigualtat en l'oferta de recursos socials per als distints sectors de població . ( p.ex. gent gran vs infància , dona , .. )</p> <p>Escassa dotació econòmica municipal per a la UTS.</p> <p>El registre de l'activitat del servei és parcial . No el realitzen tots el professionals , per la qual cosa la seva feina no es veu reflexada.</p> <p>No es realitzen memòries.</p> <p>Manca de difusió dels distints serveis i recursos socials a la població.</p> <p>Desconeixement de les necessitats socials a la zona de la Platja de Muro .</p>	<p>Bona relació entre personal de Serveis Socials.</p> <p>Personal responsable i motivat per dur a terme noves iniciatives.</p> <p>Bona coordinació informal amb altres serveis del poble ( educatius , sanitaris, esportius .. )</p> <p>Professionals arrelats i coneguts . Absència de rotacions de professionals.</p> <p>Els recursos adreçats a les persones grans ( SAD, Menjar a domicili , Teleassistència , Residència ) són coneguts per la població.</p> <p>Recursos especialitzats per a gent gran : Residència per a gent gran municipal.</p>

AMENACES	OPORTUNITATS
<p>Augment de demandes per necessitats bàsiques ( aliments , allotjament , despeses corrents .. )</p> <p>Coneixement parcial dels serveis socials i els serveis que presten.</p> <p>Identificació de serveis socials amb recursos per a gent gran ( SAD, residència.. ) i per ajudes econòmiques a immigrants i sense recursos.</p> <p>Dificultats per posar en marxa nous projectes i serveis per manca de finançament.</p> <p>Aparició de nous recursos ( llei dependència, ajudes econòmiques greu necessitat per la crisi.. ) ha fet augmentar el volum de treball de la UTS.</p>	<p>Les noves tecnologies per :</p> <ul style="list-style-type: none"> <li>- Sistematització de la feina realitzada i posterior explotació de les dades a efectes de planificació.</li> <li>- Difusió de la informació. ( Internet ) .</li> </ul> <p>La nova llei d'Acció social .</p> <p>La voluntat dels responsables polítics de desenvolupar un pla municipal de serveis socials .</p>

## 9 PLA OPERATIU ANUAL

PLA OPERATIU 2010 SERVEIS SOCIALS DE MURO							
Línies d'actuació	Objectius	Iniciatives estratègiques	Accions concretes	Data inici/tancament	Responsable directe	Recursos necessaris	Indicadors de resultat
1- CONSOLIDAR L'ATENCIÓ PRIMÀRIA	1.1-Consolidar l'estructura organitzativa i adaptar-la a la normativa vigent	Dotar la UTS dels treballadors necessaris	Incorporació de l'auxiliar informador/a a l'equip de Serveis socials	2010-2011	T.S.	Pressupost municipal. Conveni amb IMAS , PPB	Contractació efectiva
	1.2-Registrar la tasca que es desenvolupa a la UTS.	Registre informatitzat	-Instal·lació de les aplicacions informàtiques. -Formació de l'ús de l'aplicació a tots els professionals de de la UTS	2010-2011	T.S.	IMAS per instal·lació i formació	-Instal·lació de l'aplicació - Realització de la formació
	1.3-Establir una regulació dels distints serveis socials que es presten .	Reglamentació dels Serveis Socials municipals.	Redactar reglaments : . UTS .SAD . Menjar domicili .Teleassistència .Ajudes no tècniques	2010-2011	T.S.	Suport tècnic IMAS per a elaboració dels documents	-Número de reglaments elaborats en relació al número total de serveis per reglamentar. - Número de reglaments aprovats en relació al número total de reglaments elaborats.
	1.4-Millorar el coneixement i la imatge dels Serveis Socials de Muro	Difusió dels Serveis Socials	Realització de campanya difusió dels recursos de serveis socials municipals	2010-2011	T.S.	Pressupost SS.SS Ajuntament de Muro	- Compliment de la difusió.

	1.5-Elaboració de projectes específics en funció de les necessitats detectades en col·lectius més desatesos.	Atenció específica a col·lectius en situació de risc social.	Posar en marxa : a) un servei d'atenció psico-social dirigit a : dona, infància i família. b) grup de dona	2010-2011	T.S.	Convenis amb IMAS. Subvencions Govern Balear IB dona. Contracte de Serveis amb ADISEB	- Número de projectes presentats. - Número de projectes aprovats - Número de projectes conveniats
			c) reforç escolar	2010-2011	E.S	Govern Balear . Convocatòria subvencions projectes destinats a menors en situació de risc social	
			d) Suport als familiars cuidadors	2010-2011	T.S. / IMAS	Equip vellesa IMAS	
	1.6 Conèixer les necessitats socials reals de la Platja de Muro		Estudi de necessitats a la Platja de Muro	2010-2011	T.s/ IMAS	Equip de Suport Territorial de l'IMAS	- Document dels resultats de l'estudi de necessitats socials



## 10.- SEGUIMENT I AVALUACIÓ DEL PLA

Es realitzarà una avaluació final dels resultats aconseguits per valorar el grau de compliment de les actuacions previstes i la consecució dels objectius marcats a partir dels indicadors de resultats establerts per cadascuns dels objectius definits als Pla Operatiu.

Serà la Comissió de Seguiment del Pla Municipal de Serveis Socials qui realitzarà el seguiment dels indicadors d'avaluació i l'avaluació de resultats. Aquesta Comissió estarà constituïda per un tècnic de serveis socials, el responsable polític de l'àrea municipal i un tècnic designat per l'IMAS.

Es plantegen espais de reunió diferenciats a tal efecte:

1. Espais interns de serveis socials de l'ajuntament
2. Espais coordinats de serveis socials de l'ajuntament amb l'IMAS.

Línees d'actuació	Iniciatives estratègiques	Indicadors de resultat
1- CONSOLIDAR L'ATENCIÓ PRIMÀRIA	Dotar la UTS dels treballadors necessaris	- Contractació efectiva
	Registre informatitzat	- Instal·lació de l'aplicació - Realització de la formació
	Reglamentació dels Serveis Socials municipals.	- Número de propostes de reglaments elaborats en relació al número total de serveis per reglamentar - Número de reglaments aprovats en relació al número total de reglaments elaborats
	Difusió dels Serveis Socials	- Compliment difusió
	Atenció específica a col·lectius en situació de risc social.	-Número de projectes presentats - Número projectes aprovats -Numero projectes conveniats